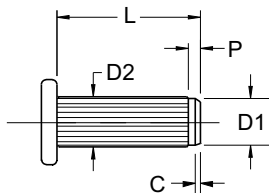


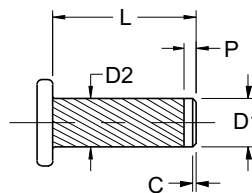
Los **Drive Studs moleteados SPIROL®** (pasadores moleteados con cabeza) se usan para reemplazar tornillos. Las aplicaciones más típicas son: montaje de carcasas, placas identificativas, abrazaderas y soporte de sensores. Como la instalación de estos pasadores es más rápida que la de elementos roscados, ofrecen una oportunidad de reducción de mano de obra interesante.

Los **Drive Studs con barbas SPIROL®** (pasadores con barbas y cabeza) son elementos para aplicaciones que requieren una alta resistencia a la extracción. Fáciles de instalar, las aplicaciones más comunes son similares a las anteriores.

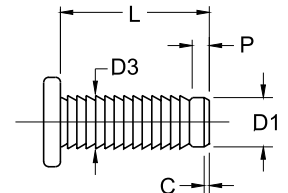
Moleteado recto Serie HP200



Moleteado helicoidal Serie HP210



Con barbas Serie HP220



Tamaño de pasador	DIMENSIONES (mm.)									DIMENSIONES (Pulgadas)										
		1,4	1,6	2	2,5	3	4	5	6		#0	#2	#4	#6	#7	#8	#10	#12	#14	#16
Diámetro "D1"	Min.	1,35	1,55	1,95	2,45	2,95	3,95	4,95	5,95	Min.	0,065	0,084	0,102	0,118	0,134	0,142	0,159	0,194	0,219	0,248
	Max.	1,40	1,60	2,00	2,50	3,00	4,00	5,00	6,00	Max.	0,067	0,086	0,104	0,120	0,136	0,144	0,161	0,196	0,221	0,250
Diámetro "D2"	Min.	1,53	1,73	2,20	2,70	3,25	4,25	5,25	6,25	Min.	0,072	0,093	0,112	0,129	0,145	0,154	0,171	0,205	0,230	0,259
	Max.	1,63	1,83	2,30	2,80	3,35	4,35	5,35	6,35	Max.	0,076	0,097	0,116	0,133	0,149	0,158	0,175	0,209	0,234	0,263
Diámetro "D3"	Min.	1,60	1,80	2,36	2,86	3,36	4,36	5,36	6,36	Min.	0,077	0,096	0,118	0,134	0,150	0,158	0,175	0,210	0,235	0,264
	Max.	1,70	1,90	2,46	2,96	3,46	4,46	5,46	6,46	Max.	0,081	0,100	0,123	0,139	0,155	0,163	0,180	0,215	0,240	0,270
Diámetro cabeza	Min.	2,20	2,60	3,30	4,20	4,95	6,75	8,50	10,20	Min.	0,120	0,146	0,193	0,240	0,267	0,287	0,334	0,382	0,429	0,443
	Max.	2,60	3,00	3,70	4,60	5,45	7,25	9,10	10,80	Max.	0,130	0,162	0,211	0,260	0,285	0,309	0,359	0,408	0,457	0,472
Espesor cabeza	Min.	0,35	0,45	0,55	0,70	0,90	1,20	1,50	1,90	Min.	0,017	0,024	0,030	0,034	0,039	0,042	0,048	0,059	0,068	0,077
	Max.	0,55	0,65	0,75	0,90	1,20	1,50	1,80	2,20	Max.	0,027	0,035	0,041	0,046	0,051	0,054	0,060	0,071	0,081	0,090
Chafilán "C"	Min.	0,15	0,15	0,15	0,15	0,15	0,4	0,4	0,4	Min.	0,005	0,005	0,005	0,005	0,005	0,005	0,016	0,016	0,016	0,016
Longitud entrada "P"	Ref.	1	1	1	1	1	2	2	2	Ref.	0,031	0,031	0,031	0,031	0,062	0,062	0,062	0,062	0,062	0,062
Longitud "L"	5	*	*							0,187	*									
	6	*	*	*						0,250	*	*								
	8	*	*	*	Tolerancia de longitud ±0,25					0,312	*	*								
	10			*						0,375		*								
	12									0,500										
	16									0,625										
20									0,750											
Broca recomendada		1,4	1,6	2,0	2,5	3,0	4,0	5,0	6,0		51	44	37	31	29	27	20	9	2	1/4
Agujero recomendado	Min.	1,4	1,6	2,0	2,5	3,0	4,0	5,0	6,0	Min.	0,0670	0,0860	0,1040	0,1200	0,1360	0,1440	0,1610	0,1960	0,2210	0,2500
	Max.	1,46	1,66	2,06	2,56	3,06	4,08	5,08	6,08	Max.	0,0686	0,0877	0,1059	0,1220	0,1382	0,1463	0,1636	0,1990	0,2240	0,2534

Materiales estándares: Acero bajo carbono (F) y acero inoxidable austenítico (D).

- ⊗ Debido a la naturaleza de este producto, no está diseñado para ser desmontado una vez instalado.
- ⊗ Por favor contactar para disponibilidad del producto.
- * Estándar únicamente como moleteado helicoidal series HP210 y con barbas series HP220.

Codificación del producto:

PARA PEDIDOS: SLDP (Tamaño de pasador)x(Longitud)(Material)(Acabado)(Serie del Pasador)

EJEMPLO: SLDP 3 x 10 FK HP210

SPIROL®

INSTALACIÓN DE PASADORES Y ENSAMBLAJE AUTOMÁTICO



Máquina mostrada sin protecciones.

Proporcionamos a nuestros clientes el menor coste total de pasador instalado.

Nuestro compromiso es tal que somos el único fabricante de pasadores que diseña, construye y mantiene una gama completa de equipos de instalación de pasadores, utillajes y herramientas.

Nuestros ingenieros están específicamente cualificados para recomendar los componentes y los métodos de ensamblaje que faciliten su diseño y cumplan con sus objetivos de producción.

¡Pónganos a prueba!

Incorpore ingenieros SPIROL a su equipo de diseño.

Nuestros ingenieros de aplicaciones estarán encantados de revisar las necesidades de su aplicación y trabajar con su equipo de ingenieros para recomendar la mejor solución. Una manera de empezar el proceso es seleccionar **Aplicaciones con pasadores** o **Sistemas de instalación** en nuestro portal **Ingeniería de Optimización de Aplicaciones** en www.SPIROL.com.

ISO/TS 16949
ISO 9001

Europa

Spirol SAS en España
08940 Cornellà de Llobregat
Barcelona
España
Tel. +34 93 193 05 32
Fax. +34 93 193 25 43

Spirol Industries Ltd.
17 Princewood Road
Corby, Northants
NN17 4ET Reino Unido
Tel. +44 (0) 1536 444800
Fax. +44 (0) 1536 203415
(UK distribuidores: 0800 3890034)

Spirol SAS
Cité de l'Automobile ZAC Croix Blandin
18 Rue Léna Bernstein
51100 Reims
Francia
Tel. +33 (0) 3 26 36 31 42
Fax. +33 (0) 3 26 09 19 76

Spirol GmbH
Brienner Strasse 9
80333 München
Alemania
Tel. +49 (0) 931 454 670 74
Fax. +49 (0) 931 454 670 75

Spirol S.A.S., organizační složka
Sokola Tůmy 743/16
Ostrava-Mříánské Hory 70900
República Checa
Tel/Fax. +420 417 537 979

Estados Unidos

Spirol International Corporation
30 Rock Avenue
Danielson, Connecticut 06239 USA
Tel. +1 (1) 860.774.8571
Fax. +1 (1) 860.774.2048
(USA distribuidores: Fax. 1.860.774.0487)

Spirol West Inc.
1950 Compton Avenue, Unit 111
Corona, California 92881-6471 USA
Tel. +1 (1) 951.273.5900
Fax. +1 (1) 951.273.5907

Spirol International Corporation Shim Division
321 Remington Road
Stow, Ohio 44224 USA
Tel. +1 (1) 330.920.3655
Fax. +1 (1) 330.920.3659

Canadá

Spirol Industries, Ltd.
3103 St. Etienne Boulevard
Windsor, Ontario
Canadá N8W 5B1
Tel. +1 (1) 519.974.3334
Fax. +1 (1) 519.974.6550

México

Spirol México, S.A. de C.V.
Carretera a Laredo KM 16.5 Interior E
Col. Moises Saenz
Apodaca, N.L. 66613
México
Tel. +52 (01) 81 8385 4390
Fax. +52 (01) 81 8385 4391

Asia/ El Pacífico

Spirol International Engineered Fastener Trading Co. Ltd.
No. 11 Xi Ya Rd. North
Section A, 1F, Building 14
Wai Gao Qiao Free Trade Zone
Shanghai, China 200131
Tel. +86 (0) 21 5046 1451 / 1452
Fax. +86 (0) 21 5046 1540

e-mail: info-ib@spirol.com

SPIROL.com